

茨木駅西口ロータリーに
面するビル



物件種目	店舗・事務所	
最寄り駅	JR京都線「茨木」 徒歩1分	
階数・面積	4階 約12坪	
物件名	第一向井ビル	
住所	大阪府茨木市西駅前町2-10	
賃貸条件	賃料	80,000円(税別)
	共益費	賃料に含む
	保証金	400,000円
	解約引き	80,000円(税別)
引渡時期	2023年1月	
引渡状態	原状渡し・事務所仕様	
契約形態	普通賃貸借2年更新	
前テナント	文化教室	
備考	指定家賃保証加入要 トイレ専用 エレベーターのないビルです。 成約時仲介手数料1ヵ月分(税別)	



株式会社未来区

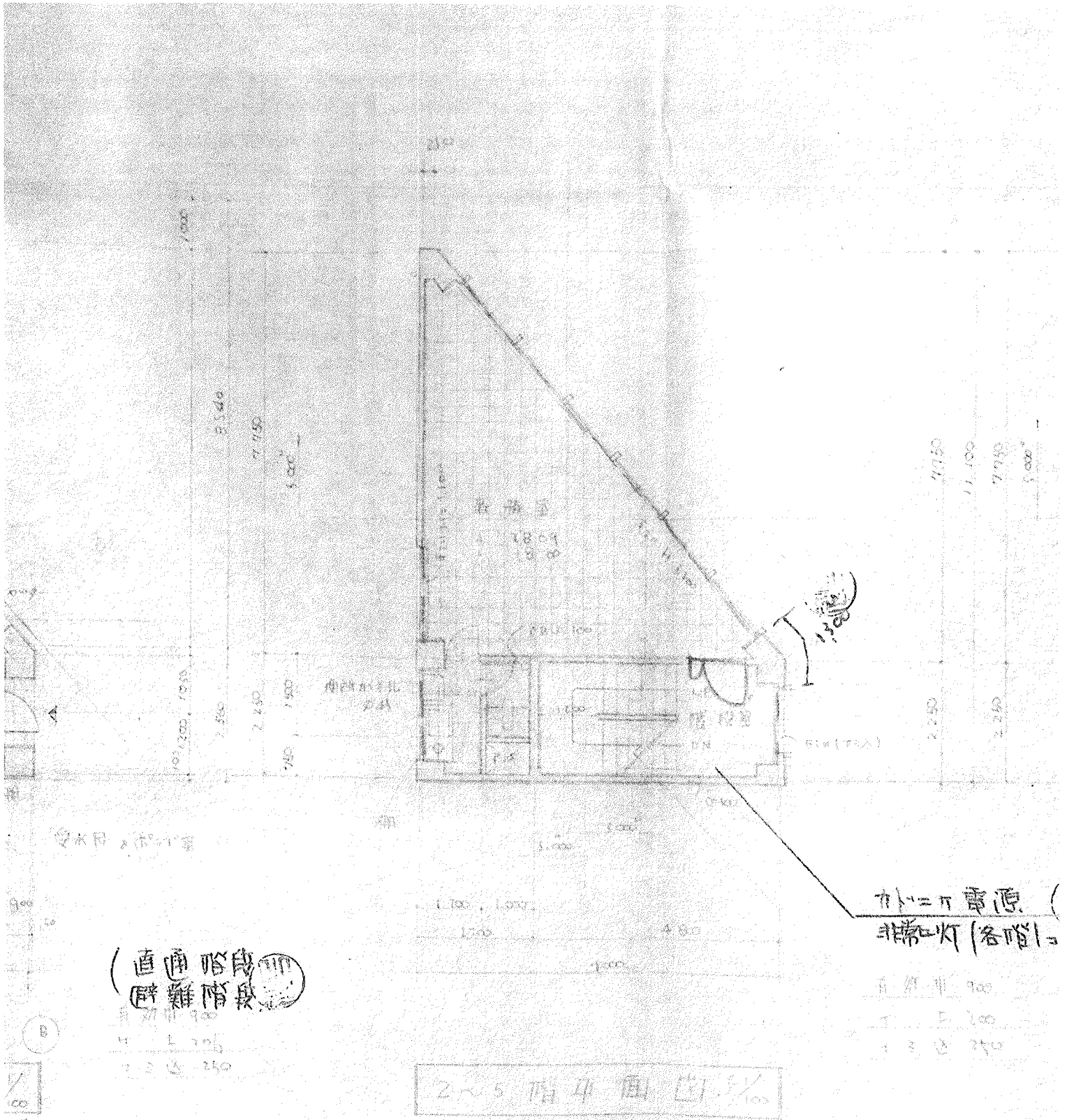
大阪府知事(2)56761号

〒532-0025大阪市淀川区新北野1-10-3-1111

TEL 06-6948-8400 FAX 06-6948-8403

メール info@milike.co.jp

専任物件
AD 0.5ヵ月



(直通階段)
(非常階段)

配电箱电源 (非常口灯) (各階)

2~5 階平面図

2 階現存台等
洗面等、床、畳、壁紙
以下、性能、不、通、り、可
り、不、通、り、可、り、不、通、り、可
今、日、の、行、動、計、画、本、画